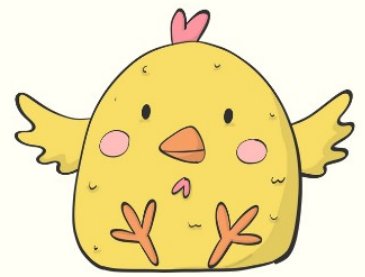




NOTA INFORMATIVA

ESCALDES-ESTIU

POLLETS



INFORMACIÓ GENERAL

- Trobareu la programació i el menú a la pàgina web www.e-e.ad el divendres anterior a l'inici de torn.
 - Al·lèrgies i intoleràncies: certificat mèdic obligatori.
 - No es poden portar joguines de casa.
 - Entrada i recollida:
 - Ludoteca de matí : entrada principal de l' Espai Lleure 1 (de 7.45 a 8.45h)
 - Acollida i recollida : entrada principal de l' Espai Lleure 1 (de 8.45 a 18.30h)
 - Ludoteca de tarda : recollida al pati de l' Escola Andorrana (de 18.30 a 20.15h)
- NOTA: de 9.30 a 10h passem llista i ens preparam per fer les sortides exteriors)
- Esmorzar i beremar:
 - Portar en bosses diferents i marcades amb el nom i cognom de l' infant
 - Esmorzar: de 9.15 a 9.30h
 - Beremar: de 16.45 a 17.30h

MODALITATS DE SERVEIS

- Ludoteca matí : 7.45 a 8.45h
- Tot el dia amb dinar: 8.45 a 18.30h
- Tot el dia sense dinar: 8.45 a 12.30/13h
i de 15 a 18.30h
- Matí sense dinar: 8.45 a 12.30/13h
- Matí amb dinar: 8.45 a 13.45h
(migdiada opcional fins a les 15.30h)

MATERIAL NECESSARI

- Samarreta i gorra d' Escaldes-Estiu
- Calçat i roba esportiva
- Motxilla amb dues manses
- Muda de recanvi i paquet de tovallolletes
- Pitet
- Crema de protecció solar (posada a casa i a la motxilla)
- Impermeable
- Una cantimplora

SORTIDES A LA MUNTANYA

- Sortida a les 10h
- Tornada a les 14.30h.
- Material: motxilla amb dues manses, gorra i samarreta d'Escaldes-Estiu, pantaló i calçat adequat per anar a la muntanya, crema de protecció solar
- Els infants que no tenen contractat el servei de menjador han de portar el dinar de casa.

PISCINA

- Material : motxilla amb dues manses, banyador, casquet de piscina i tovallola
- Si l' infant no pot fer piscina és obligatori presentar un certificat mèdic



TELÈFONS DE CONTACTE

- Espai Lleure 1: 890887
- Mòbil sortides: 663790

